

**Wohnen  
anders  
denken.  
kiubo.eu**

Die erste mobile  
Wohnung Europas.



**Wo immer  
es uns  
hinzieht,  
kiubo  
zieht mit.**



**Kiubo schafft Raum, der sich so dynamisch verändert und formt wie der Rhythmus des Lebens selbst. Einzigartig und zukunftssicher passt sich Kiubo den Bedürfnissen der Zeit und des Wohnens sowie den städtebaulichen Notwendigkeiten an.**

**75 %**

der Befragten bewerten das Kiubo-Konzept mit sehr gut oder gut.\*\*

**Die erste Wohnung, die sich dem Leben anpasst.**

Wohnbau ist heute noch so unflexibel wie vor 100 Jahren. Was einmal gebaut wurde, lässt sich nur schwer wieder ändern. Zeitgleich verändern sich die Lebensumstände der Menschen aber immer schneller. Wir sind heute in der einen Stadt und morgen vielleicht schon woanders. Wir brauchen mal mehr Platz, wenn wir Familie gründen oder von zu Hause aus arbeiten und mal weniger, wenn die Kinder ausziehen oder die Pension anklopft. Menschen und Markt verlangen nach neuen Lösungen. Kiubo hat die Antwort gefunden: mit dem ersten Haus, das sich dem Leben anpasst.

**Von unserer Vision zu einer  
gemeinsamen Mission.**

**Für einen nachhaltigen Wohnbau der  
Zukunft. Für eine höhere Qualität und  
Effizienz im Wohnbau. Für gesundes,  
leistbares und flexibles Wohnen.**



**48 %**

der Befragten möchten ein  
Zuhause, das mitwächst.\*\*



# kiubo passt sich dem Leben an.



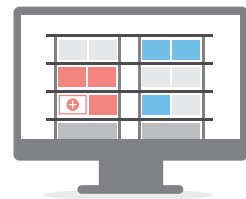
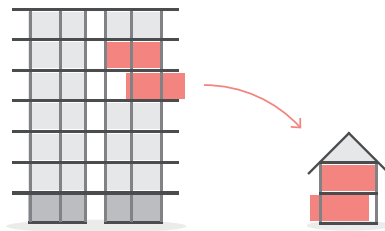
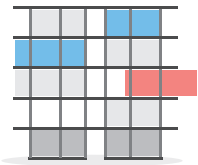
## **Flexibilität und Freiheit in jeder Lebensphase: Bauen, Wohnen, Arbeiten, Umziehen.**

Modulares Bauen ist am Vormarsch, Bauen mit Holz ebenfalls. Was fehlt ist ein Konzept, das Gebäude über den gesamten Lebenszyklus denkt. Ein Haus wird hundert Jahre alt, oder auch älter. Mit Kiubo kann man nach zwanzig Jahren das ganze Haus in nur einer Woche renovieren und auch umplanen. Von 30 Wohneinheiten auf 20 Wohnungen und 10 Büros umstellen, oder einen Kindergarten einbauen. Auch die Finanzierung von Wohnraum ist heute unflexibel – entweder kaufen oder mieten. Mit Kiubo kann man

auch die halbe Wohnung kaufen und den Rest mieten – oder sogar leasen und damit modular finanzieren. Das erzeugt große Freiheiten und verteilt Eigentum besser als bisher. Nicht zuletzt kann man das Gebäude am Ende auch wieder abbauen. Der Großteil des Gebäudes – die Wohnmodule – können dann einfach woanders weiter genutzt werden. Das erzeugt einen echten Gebrauchtwohnungsmarkt mit wirklich günstigen Wohnungsangeboten.

# Wie funktioniert kiubo?

**Kiubo ist rundum flexibel: Wer mietet oder kauft kann den Wohnraum individuell gestalten und beim Umzug sogar mitnehmen.**



## **Das flexible Setzkastenhaus**

Das System von Kiubo ist denkbar einfach. Hochwertige Wohneinheiten aus Holz (Module) werden in der Halle industriell vorgefertigt. Baugerüste (Terminals) nehmen diese Module auf Bauflächen variabel wie ein Setzkasten auf. Im Stecksystem können Module gänzlich flexibel eingeschoben, getauscht, verbunden, erweitert, herausgenommen und woanders wieder eingesetzt werden. So entsteht ein Lebensraum, der sich ultimativ an die Bedürfnisse der Bewohner/innen anpasst.

## **Das Prinzip des Moduls**

Die nachhaltigen Holzmodule von Kiubo sind unglaublich flexibel. Sie können im ländlichen Bereich in kleiner Zahl kombiniert werden und im städtischen auf bis zu 120 Wohnungen und bis zu 6 Stockwerke heranwachsen. Sie sind in nur 3 Stunden in den Terminal eingeschoben und bezugsfertig angeschlossen. In der bestehenden Gebäudestruktur lassen sie sich flexibel kombinieren, vergrößern, verkleinern und switchen. Wohnraummodule können beispielsweise durch Freiraummodule oder Büromodule getauscht werden und umgekehrt.

## **Unsere Services**

Kiubo plant und produziert mit Partnern den gesamten Baukasten für flexible Häuser. Die Module, die Terminals – alles passt zusammen. Unsere wichtigsten Services liegen darin, Veränderung zu ermöglichen. Wenn ein Kind erwartet wird oder ein Home-Office gewünscht wird, kann ein weiteres Raummodul zur bestehenden Wohneinheit leicht dazu kombiniert werden. Falls du das Raummodul später nicht mehr brauchst – kein Problem, wir nehmen es auch wieder zurück. Das ist echter Raum für dein Wachstum in jede Richtung.

**52 %**

der befragten Architektinnen und Architekten sowie Planerinnen und Planer können sich vorstellen, bei zukünftigen Projekten vermehrt mit Raummodulen zu arbeiten.\*\*



## Kiubo gibt es bald auch in deiner Stadt.

Das Kiubo-System erschließt beständig neue Städte und Regionen. Die mobile Gesellschaft von heute und morgen kann also demnächst in Kiubo einziehen – und sogar mit Kiubo umziehen. Die Module sind standardisiert, lassen sich einfach transportieren und rasch in jeden Kiubo-Terminal einsetzen. Ob vom großen Wohnhaus in der Stadt in ein kleines Einfamilienhaus am Land oder von dem in Graz in das in Berlin – die Zukunft des Wohnens wird dank Kiubo europaweit so flexibel, mobil und attraktiv wie noch nie.



# Bausteine für das Wohnen von morgen.





**Mit Kiubo wird Wohnen nicht nur flexibler, sondern auch lebenswerter. Die moderne, hochwertige und nachhaltige Architektur macht's möglich.**

Jedes Modul ist vollständig aus Holz gefertigt. Das ist nicht nur gut für das Klima, sondern auch für das Raumklima. Durch die nachhaltige Bauweise ist für eine besonders angenehme, gesunde und behagliche Atmosphäre gesorgt. Die Module sind mit hochwertigen Materialien ausgestattet und stehen bezugsfertig (inklusive Küche, Bad, WC und allen Anschlüssen) oder auf Wunsch auch komplett möbliert zur Verfügung.



**40 %**

der Befragten sind begeistert von der Anpassbarkeit und Flexibilität von Kiubo.\*\*

Expert/innen über Kiubo\*

**Der Markt schreitet nach serieller Fertigung.**

Module sind kleine Raumwunder und klar designed. Sie bringen die guten Ideen der Tiny-Haus-Bewegung in deine Wohnung.



# Modular, multifunktional, mobil.

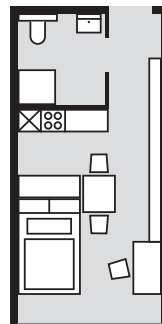
Kiubo bietet ein ultimativ flexibles System, das modulweise ausgebaut, umgebaut, rückgebaut und an anderen Orten wieder eingebaut werden kann. Jede Wohnung startet mit einer präzise vorgefertigten Raumeinheit, einem voll ausgestatteten Basismodul in der Größe von 25 m<sup>2</sup>. Das Modul beinhaltet jegliche Ausstattungen, die eine Wohnung braucht und kann jederzeit um Zusatzmodule erweitert werden.

## Plug & Play

Die Raummodule werden mittels Plug & Play mit dem Terminal verbunden und installiert. Modulwohnungen können in nur 3 Stunden in den Terminal eingeschoben und bezugsfertig angeschlossen werden. Zusätzlich kann Wohnraum schnell und flexibel getauscht werden und in eine andere Form der Nutzung übergehen. So eignet sich jedes Modul dank der Raumhöhe von 2,80 m beispielsweise auch als Büroraum.

Potenzielle Kund/innen über Kiubo\*

**Klein, groß,  
klein, das  
gefällt mir.**



## Basismodul

Das Basismodul ist eine abgeschlossene, autarke Wohneinheit, die mit einem Bad, einer Küche sowie einem Schlaf- und Aufenthaltsbereich ausgestattet ist. Auf 25 m<sup>2</sup> bietet das Modul Platz für alles, was zum Leben benötigt wird. Durch die bereits integrierten Erweiterungsanschlüsse lässt es sich außerdem rasch und einfach vergrößern.



## Zusatzmodul

Über die Kiubo-Zusatzmodule werden weitere Funktionalitäten eines Gebäudes sowie weitere Bedürfnisse potenzieller Käufer/innen und Mieter/innen abgedeckt. Durch diese Modulvarianten lassen sich eine Vielzahl neuer Räume wie Technikräume, Grünflächen, Hobbyräume, Gemeinschaftsräume, Freizeiträume, Waschalons oder Arbeitsräume in das Gebäude integrieren.



Freizeitmodul



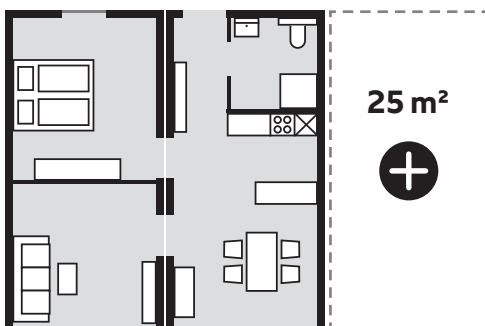
Technikmodul



Arbeitsmodul

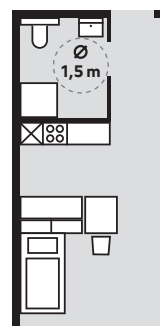


Grünraummodul



## Anschlussmodul

Jede Wohneinheit kann in kürzester Zeit vergrößert werden. Dazu verbindet Kiubo das Basismodul ganz einfach mit einem Anschlussmodul. Zu beachten ist nur: Die Anschlussmodule sind reine Wohnmodule (ohne Anschlüsse für Sanitäreinrichtungen oder Küchen) und gleich groß wie das Basismodul. Die Wohnung ist beliebig erweiterbar und wächst in 25-m<sup>2</sup>-Schritten.



## Barrierefreies Modul

Das barrierefreie Modul ist speziell für Menschen mit besonderen Bedürfnissen konzipiert und verfügt über ein größeres, rollstuhlge-rechtes Badezimmer. Sollten sich die Lebensumstände plötzlich ändern und die Mobilität eingeschränkt sein, kann das bestehende Modul umgehend durch ein barrierefreies Modul getauscht werden.



# Von Grund auf flexibel.

Kürzere Bauzeiten,  
weniger Baustellenrisiken  
und leichte Reproduktion.

## **Kiubo ist schon gebaute Realität.**

Das Demoprojekt Starhembergsgasse wurde im Rahmen des Wohnbauprogramms der ÖWG in Graz umgesetzt. Die Fertigstellung der marktreifen Innovation und die Übergabe des ersten Geschosswohnbaus im Kiubo-System an die zukünftigen Bewohnerinnen und Bewohner fand im Oktober 2021 statt. Der Umzug der Module aus dem Prototyp in Pischelsdorf bestätigte das Konzept.





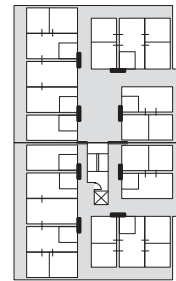
### Kiubo trennt Rohbau von Ausbau.

Kiubo bietet nicht nur flexible Raumlösungen, sondern auch ein modular aufgebautes architektonisches Grundgerüst – die Kiubo-Terminals. Sie enthalten die notwendige Basisinfrastruktur wie Wasser- und Energieversorgung, nehmen die Module variabel auf und verbinden sie zu einem Gebäude.

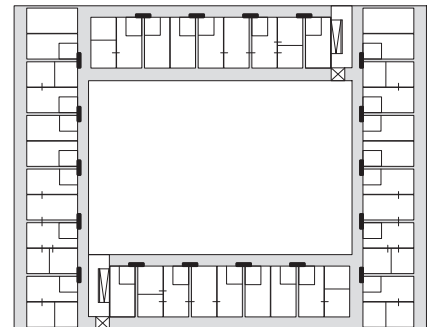
Durch die Trennung von Rohbau und Ausbau entstehen so enorme Vorteile auf allen Ebenen. Bau, Finanzierung, Vertrieb und Nutzung werden so einfach wie noch nie. Es kommt zu kürzeren Bauzeiten, weniger Baustellenrisiken und zu einer Reproduktion guter Musterbauten an anderen Standorten.

### Kiubo revolutioniert den Städtebau.

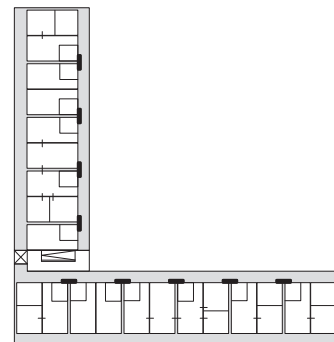
Durch den modularen Ansatz fügen sich Kiubo-Terminals zu jeder Zeit, an jedem Ort, in jede Umgebung und jeden Grundriss ein. Ob Punkthaus, Hofhaus oder L-Haus – mit Kiubo ist alles möglich. Der Terminal kann mit vergleichsweise geringem Aufwand auch wieder abgebaut oder durch den Austausch von Modulen anders genutzt werden. Freiräume und Gemeinschaftsflächen sind außerdem individuell plan- und über den Lebenszyklus veränderbar.



Punkthaus



Hofhaus



L-Haus



# Home is a state of mind.

**Das Kiubo-System hybridisiert die Raumproduktion, rechtliche Verhältnisse und Lebensstile. Die Produktion von Wohnraum erhält hiermit mannigfache Möglichkeiten und Impulse.**

Hans Schaffer, Geschäftsführer Kiubo

**Das Kiubo-System versteht sich als Plattform für eine neue Art des Bauens. Schlichte additive Systeme bis hin zur Entfaltung von komplexen räumlichen Gestaltungen werden möglich und lassen eine über 100 Jahre alte Architekturvision real werden.**

Gernot Ritter, Architekt

**Neben allen Vorteilen der seriellen Fertigung ermöglicht die neue Flexibilität im Wohnungs- und Nutzungsmix, dass Immobilien nie am Markt vorbei gebaut werden, sondern sich mit diesem weiterentwickeln.**

Florian Stadtschreiber, Geschäftsführer Kiubo

**Kiubo ist die Lösung für den Städtebau der Zukunft, denn es ist das erste System, dass sich den Veränderungen im urbanen Raum wirklich flexibel anpassen kann.**

Claudia Nutz, Nutzeffekt Unternehmensberatung

## Impressum

**Herausgeber:** ÖWG Wohnbau,  
Moserhofgasse 14, 8010 Graz;  
Kiubo GmbH in Gründung

**Bilder / Grafiken:** Brains, Getty Images,  
Architekturbüro Hofrichter-Ritter,  
Kulmer Bau, paul ott fotografiert

**Druck:** Lindenau Productions

**Konzept und Gestaltung:**  
Brains, Marken und Design GmbH

**Zitate Marktforschung:**

\* Qualitative Erhebungen, Interviews  
und Fokusgruppen 2019/2020; Brains

\*\* Quantitative Marktforschung 2020;  
marketagent.com

**Talk to us**  
**hello@kiubo.eu**

